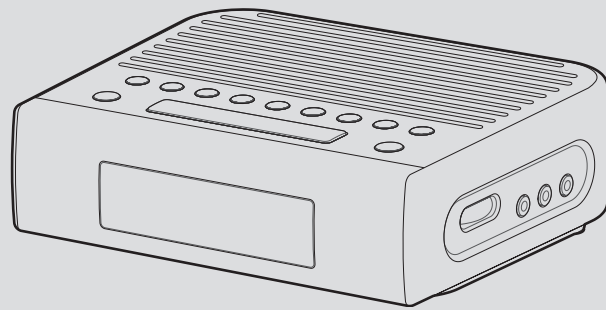


SANGEAN
SINCE 1974



DCR-89+



GB For full documentation of DCR-89+ functionality, please scan the QR code or visit the website to download the full manual.

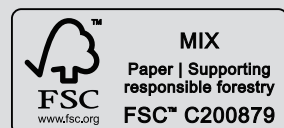
F Pour obtenir une documentation complète de la fonctionnalité DCR-89+, veuillez scanner le code QR ou visiter le site Web pour télécharger le mode d'emploi complet.

E Para obtener una documentación completa del DCR-89+, escanee el código QR o visite la página web para descargar el manual completo.

NL Voor volledige documentatie over de functionaliteit van de DCR-89+ scant u de QR-code of gaat u naar onze website om de volledige handleiding te downloaden.

D Für einen vollständigen Überblick über die Funktionen des DCR-89+ scannen Sie bitte den QR-Code. Alternativ dazu können Sie die Bedienungsanleitung auch auf unserer Webseite herunterladen.

<https://www.sangean.com>



3A87cE100001B



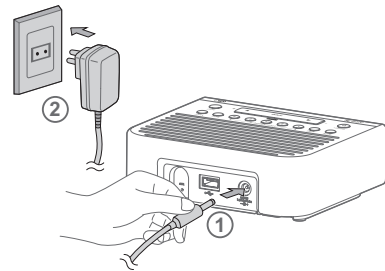
GB Quick Start Guide

Cautions

	Do not allow this clock radio to be exposed to water, steam or sand.
	Do not leave your clock radio where excessive heat could cause damage such as in a parked car where the heat from the sun can build up even though the outside temperature may not seem too high.
	The name plate is located on the underside of the unit.
	Your clock radio should not be exposed to dripping or splashing and that no objects filled with liquids, such as vases, shall be placed on the clock radio.
	It is recommended to operate the product such that there is a minimum distance (10cm recommended) to adjacent objects in order to ensure good ventilation.
	The ventilation of the product should not be restricted by covering it or its ventilation openings with items such as newspapers, tablecloths, curtains etc.
	No naked flame sources such as lighted candles should be placed on the product.
	It is recommended to avoid using or storing the product at extremes of temperature. Avoid leaving the unit in cars, on window sills, in direct sunlight etc.

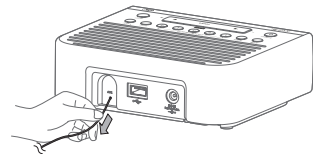
Using the power adaptor

Insert the supplied adaptor plug into the DC socket located on the rear of your clock radio. Plug the adaptor into a standard mains socket outlet.

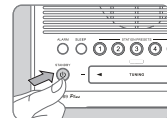


Listening to the Radio

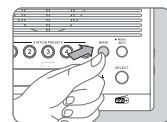
1. Fully extend the wire aerial located on the rear of your clock radio.



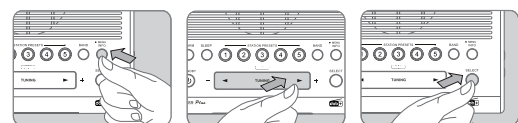
2. Press the On / Standby button to switch on your radio.



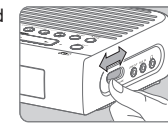
3. Press the Band button to select the desired operating mode.



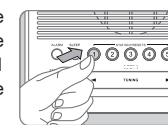
4. Pressing and holding the Menu button will access the menu for the current mode. Press the Tuning up / down button to select your desired menu item. Press the Select button to select that item. The Info button allows the display of information relating to the radio station being played. Press the Info button to cycle through the different options.



5. Adjust the Volume control to the required setting.

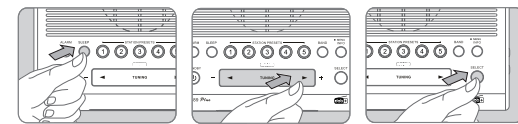


6. **Storing a preset:** Press and hold the required preset button (1-5) until the display shows for example, "Preset 1 stored". The currently tuned station will be stored under the chosen preset button.

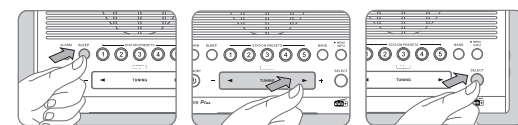


Recalling a preset: Press the required Preset button. Your clock radio will tune to the station stored in the preset memory.

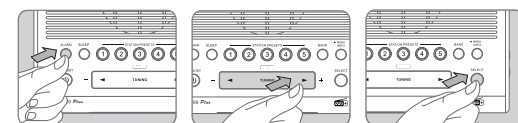
7. Pressing the Sleep button will enter the Sleep timer setting menu. Then use the Tuning up / down and Select buttons to select the desired sleep time.



8. Pressing and holding the Sleep button will enter the nap timer setting menu. Then use the Tuning up / down button or repeatedly press the Sleep button to select your desired Nap time. Press the Select button to confirm the setting.



9. Ensure that the time is set correctly before setting the alarms. Press the Alarm button to enter the alarm setting. Then use the Tuning up / down and Select buttons to set the alarm.



Specifications

Power Requirements	
Mains	AC 100~240 V 50/60 Hz DC 7.5V / 1.6A (AC / DC switching adaptor)
Frequency Coverage	
FM	87.5-108 MHz
DAB	174.928-239.200 MHz
Circuit Feature	
Loudspeaker	1x75 mm
Output Power	0.6Watt
Headphone socket	3.5mm dia
Auxiliary Input socket	3.5mm dia
Line out socket	3.5mm dia
Aerial System	FM Wire aerial DAB Wire aerial
USB socket	5V / 1A Max.
Operating temperature range	
	0°C to +35°C
Information on Power Consumption	
Power standby	The device has a standby mode with a power consumption of less than 0.8W.
AUX mode	In AUX mode, when there is no signal output, the idle power consumption is 0.8W after 15 minutes.

Sangean reserves the right to amend the specifications without notice.

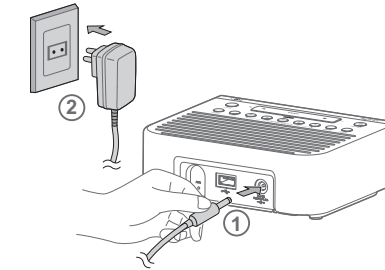
F Guide de démarrage rapide

Avertissements

	N'exposez pas cette radio horloge à l'eau, à la vapeur ou au sable.
	Ne laissez pas votre radio horloge où des températures excessives pourraient l'endommager comme une voiture garée dans laquelle la température venant du soleil pourrait monter même si la température extérieure ne semble pas trop haute.
	La plaque nominative est située en dessous de l'appareil.
	Votre radio horloge ne devrait pas être exposée aux gouttes ou éclaboussures et aucun objet rempli de liquide, tel que des vases, ne devrait être placé dessus.
	Il est recommandé d'utiliser l'appareil avec une distance minimum (10cm sont recommandés) vis-à-vis des objets à proximité afin d'assurer une bonne ventilation.
	La ventilation de l'appareil ne devrait pas être réduite en le couvrant lui ou ses ouvertures de ventilation avec des objets tels que des journaux, du linge de table, des rideaux etc.
	Aucune source de flamme nue telle que des bougies allumées ne devraient être placées sur l'appareil.
	Il est recommandé d'éviter l'utilisation ou le stockage de l'appareil à des températures extrêmes. Évitez de laisser l'appareil dans des voitures, sur des rebords de fenêtres, à la lumière directe du soleil etc.

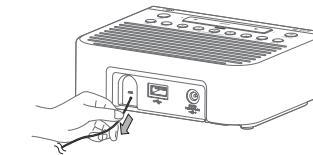
Utilisation de l'adaptateur secteur

Insérez la fiche de l'adaptateur fourni dans la prise DC située à l'arrière de votre radio-réveil. Branchez l'adaptateur dans une prise de courant standard.

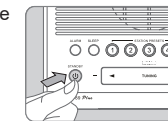


Écouter la radio

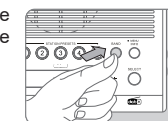
1. Déployez complètement l'antenne filaire située à l'arrière de votre radio-réveil.



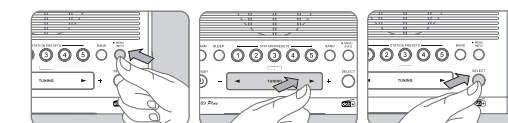
2. Appuyez sur le bouton Marche / Veille pour allumer votre radio.



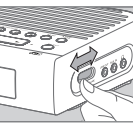
3. Appuyez sur le bouton Bande pour sélectionner le mode de fonctionnement souhaité.



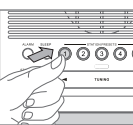
4. Appuyez et maintenez le bouton Menu enfoncé pour accéder au menu de mode actuel. Appuyez sur le bouton réglage Tuning haut / bas pour sélectionner l'élément du menu souhaité. Appuyez sur le bouton de Sélection pour sélectionner cet élément. Le bouton Info permet d'afficher les informations relatives à la station de radio en cours de lecture. Appuyez sur le bouton Info pour parcourir les différentes options.



5. Réglez le contrôle du volume sur le paramètre requis.

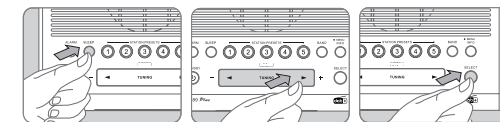


6. **Mémorisation d'un préréglage:** appuyez sur le bouton de préréglage requis (1-5) et maintenez-le enfoncé jusqu'à ce que l'écran affiche par exemple « Préréglage 1 mémorisé ». La station actuellement syntonisée sera mémorisée sous le bouton du préréglage choisi.

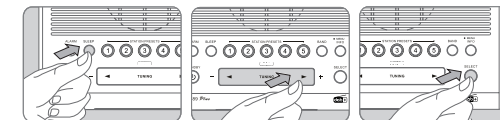


Rappel d'un préréglage: appuyez sur le bouton du préréglage requis. Votre radio-réveil syntonisera la station mémorisée dans le préréglage sauvegardé.

7. Appuyez sur le bouton Sommeil (Sleep) pour accéder au menu de réglage de la minuterie de sommeil. Utilisez ensuite les touches de réglage Tuning haut / bas et de Sélection pour sélectionner la valeur de la durée de sommeil souhaitée.



8. Appuyez et maintenez le bouton Sommeil (Sleep) pour entrer dans le menu de réglage de la minuterie de la fonction sieste. Utilisez ensuite le bouton de réglage Tuning haut / bas ou appuyez plusieurs fois sur le bouton Sommeil (Sleep) pour sélectionner l'heure de sieste souhaitée. Appuyez sur le bouton de Sélection pour confirmer le réglage.



9. Assurez-vous que l'heure soit correctement réglée avant de régler les alarmes. Appuyez sur le bouton Alarme pour accéder au réglage de l'alarme. Utilisez ensuite les boutons de réglage Tuning haut / bas et de Sélection pour régler l'alarme.



Caractéristiques

Alimentation	
Alimentation secteur	100~240 V 50/60 Hz en CA 7,5V / 1,6A en CC (adaptateur de commutation CA / CC)

Couverture de Fréquence	
FM	87,5-108 MHz
DAB	174,928-239,200 MHz

Caractéristique du circuit	
Haut-parleur	1x75 mm
Puissance en sortie	0,6Watt
Fiche casque	3,5mm
Fiche d'entrée auxiliaire	3,5mm
Fiche ligne externe	3,5mm
Système aérien	FM Câble aérien DAB Câble aérien
Prise USB	5V / 1A Max.

Plage de température de fonctionnement	
	0°C à +35°C

Informations sur la consommation d'énergie	
Mode veille	L'appareil possède un mode veille avec une consommation inférieure à 0,8W.
Mode AUX	En mode AUX, lorsqu'il n'y a pas de signal de sortie, la consommation au repos est de 0,8W après 15 minutes.

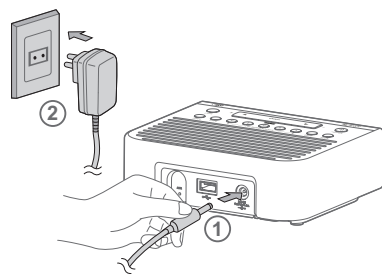
Sangean se réserve le droit de modifier les spécifications sans préavis.

Precauciones

	No exponga esta radio-reloj al agua, el vapor o la arena.
	No deje su radio-reloj donde un calor excesivo pudiera causar daños. como dentro de un coche aparcado al sol, donde el calor podría acumularse, incluso aunque la temperatura exterior no fuera demasiado alta.
	La placa con el nombre está situada en la parte inferior de la unidad.
	No exponga su radio-reloj a goteos ni salpicaduras, y no coloque objetos que contengan líquidos, como jarrones, sobre esta.
	Le recomendamos usar el producto de modo que deje una distancia mínima (recomendada 10cm) a objetos adyacentes, para garantizar así una adecuada ventilación.
	La ventilación del producto no deberá ser impedida cubriendo su aberturas de ventilación con elementos como periódicos, manteles, cortinas, etc.
	No coloque llamas descubiertas, como velas encendidas, sobre el producto.
	Recomendamos evitar usar o almacenar el producto a temperaturas extremas. Evite dejar la unidad en coches, alféizar de la ventana, a la luz del sol, etc.

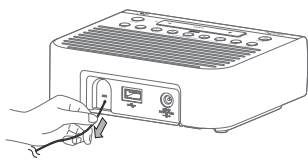
Funcionamiento con batería

Inserte el enchufe del adaptador suministrado en la toma de CC ubicada en la parte trasera de su radioreloj. Conecte el adaptador a una toma de corriente estándar.

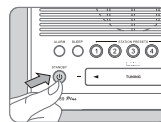


Escuchar la radio

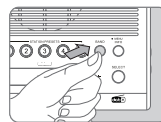
1. Extienda cuidadosamente la antena de cable ubicada en la parte trasera de su radioreloj.



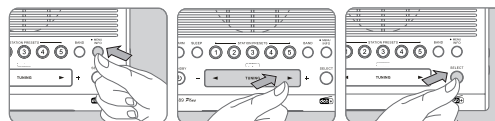
2. Presione el botón de encendido / modo espera para encender la radio.



3. Presione el botón de banda para seleccionar el modo de funcionamiento deseado.



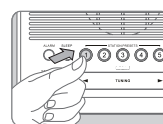
4. Manteniendo presionado el botón de menú accederá al menú del modo actual. Presione el botón de sintonizar hacia arriba / abajo para seleccionar el elemento del menú deseado. Presione el botón de seleccionar para seleccionar ese elemento. El botón de información permite visualizar información relacionada de la emisora de radio que se está escuchando. Presione el botón de información para recorrer las diferentes opciones.



5. Ajuste el control de volumen a la configuración deseada.

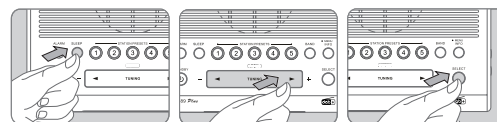


6. **Guardar una presintonía:** Mantenga presionado el botón de presintonía deseado (de la 1 a la 5) hasta que en pantalla se muestre por ejemplo "Presintonía 1 guardada". La emisora actualmente sintonizada se guardará en el botón de presintonía elegido.

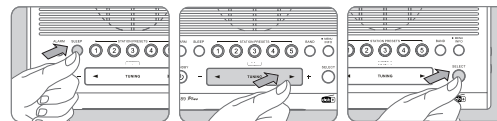


Seleccionar una presintonía: Presione el botón de presintonía deseado. La radioreloj sintonizará la emisora guardada en la presintonía.

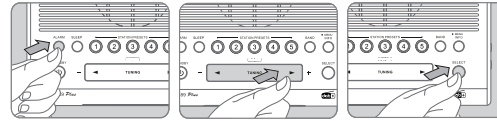
7. Presione el botón de apagado automático para entrar al menú de configuración del temporizador de apagado automático. A continuación, use los botones de sintonizar hacia arriba / abajo y seleccionar para seleccionar el tiempo de apagado automático deseado.



8. Mantenga presionado el botón de apagado automático para entrar al menú de configuración del temporizador de siesta. A continuación, use los botones de sintonizar hacia arriba / abajo o presione repetidamente el botón de apagado automático para seleccionar el tiempo de siesta deseado. Presione el botón de seleccionar para confirmar los ajustes.



9. Antes de establecer las alarmas, asegúrese de que la hora esté correctamente configurada. Presione el botón de alarma para entrar a la configuración de la alarma. A continuación, use los botones de sintonizar hacia arriba / abajo y seleccionar para configurar la alarma.



Especificaciones

Requisitos de alimentación	
Red eléctrica	CA 100~240 V 50/60 Hz CC 7,5V / 1,6A (CA / CC adaptador de conmutación)
Cobertura de frecuencias	
FM	87,5-108 MHz
DAB	174,928-239,200 MHz
Características del circuito	
Altavoz	1x75 mm
Potencia de salida Toma para auriculares Toma de entrada auxiliar Toma	0,6Vatios 3,5mm diam. 3,5mm diam.
Line out	3,5mm diam.
Sistema de antena	FM Antena de cable DAB Antena de cable
Toma USB	5V / 1A máx.
Rango de temperatura de funcionamiento	
	de 0°C a +35°C
Información sobre el consumo de energía	
Modo de espera de energía	El dispositivo tiene un modo de espera con un consumo de energía de menos de 0,8W.
Modo auxiliar	En el modo auxiliar, cuando no hay salida de señal, el consumo de energía en reposo es de 0,8W después de 15 minutos.

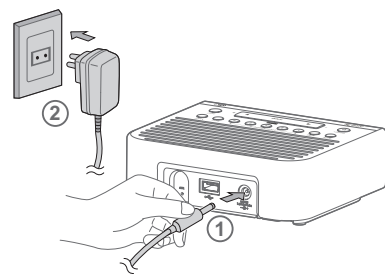
Sangean se reserva el derecho de modificar las especificaciones sin previo aviso.

Waarschuwingen

	Stel uw wekkerradio niet bloot aan water, stoom of zand.
	Laat uw wekkerradio niet achter op plaatsen waar extreme warmte schade kan veroorzaken, zoals in een geparkeerde auto waar de warmte van de zon kan opbouwen zelfs als de Buitentemperatuur niet te hoog lijkt.
	Het naamplaatje zit op de onderkant van het apparaat.
	De wekkerradio mag niet worden blootgesteld aan druppelend of spattend water en er mogen geen voorwerpen gevuld met vloeistof, zoals vazen, op de wekkerradio worden geplaatst.
	Er wordt aangeraden om een minimale ruimte (10cm wordt aangeraden) rond het product vrij te houden om te zorgen voor goede ventilatie.
	De ventilatie van het product mag niet worden belemmerd door voorwerpen, zoals kranten, tafelkleden, gordijnen op de wekkerradio te leggen.
	Plaats geen voorwerpen met open vlam, zoals kaarsen, op het product.
	Er wordt aangeraden om het gebruik of opslag van het product in extreme temperaturen te vermijden. Laat het apparaat niet achter in auto's op vensterbanken, in direct zonlicht etc.

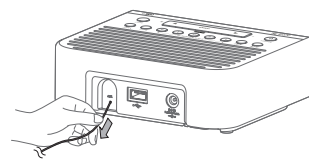
De netadapter gebruiken

Steek de meegeleverde adapterstekker in de DC-aansluiting op de achterkant van uw wekkerradio. Steek de adapter in een standaard stopcontact.

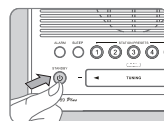


Naar de radio luisteren

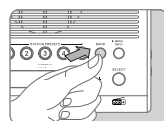
1. Strek de draadantenne aan de achterkant van uw wekkerradio volledig uit.



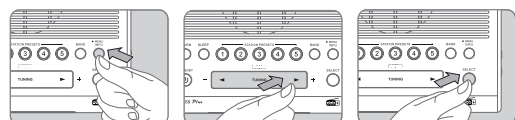
2. Druk op Aan / Standby om uw radio in te schakelen.



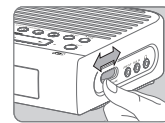
3. Druk op Band om de gewenste gebruiksmodus te selecteren.



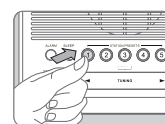
4. U kunt het menu voor de huidige modus openen door de knop Menu ingedrukt te houden. Druk op Tuning up / down om het gewenste menu-item te selecteren. Druk op Select om het gekozen item te selecteren. Met de knop Info kunt u informatie weergeven over de radiozender die wordt afgespeeld. Druk op Info om door de verschillende opties te bladeren.



5. Gebruik de volumeregeling om het volume naar wens in te stellen.

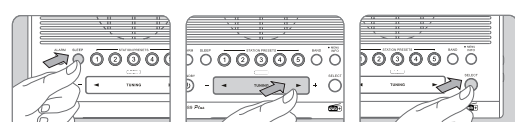


6. **Een voorkeuzender opslaan:** houd de knop van de gewenste voorkeuzender (1-5) ingedrukt totdat het display bijvoorbeeld 'Preset 1 stored' toont. De zender waarop momenteel is afgestemd, wordt opgeslagen onder de gekozen voorkeuzenderknop.

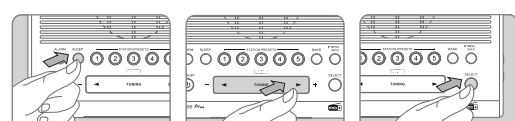


Een voorkeuzender oproepen: druk op de knop van de gewenste voorkeuzender Uw wekkerradio stemt af op de zender die is opgeslagen in het voorkeuzendergeheugen.

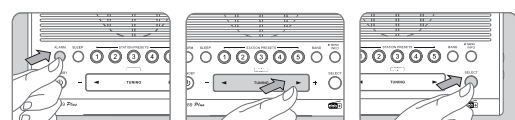
7. Druk op Sleep om het instellingenmenu voor de slaaptimer te openen. Gebruik vervolgens de knoppen Tuning up / down en Select om de gewenste slaaptijd te selecteren.



8. Houd Sleep ingedrukt om het instellingenmenu voor de dommtimer te openen. Gebruik vervolgens Tuning up / down of druk herhaaldelijk op Sleep om de gewenste dommtijd in te stellen. Druk op Select om de instelling te bevestigen.



9. Zorg er voordat u de alarmen instelt voor dat de tijd juist is ingesteld. Druk op Alarm om naar het instellen van het alarm te gaan. Gebruik vervolgens de knoppen Tuning up / down en Select om het alarm in te stellen.



Specificaties

Voeding	
Netvoeding	AC 100~240 V - 50/60 Hz DC 7,5V / 1,6A (AC / DC-adapter)
Frequentiebereik	
FM	87,5-108 MHz
DAB	174,928-239,200 MHz
Circuit kenmerken	
Luidspreker Vermogen	1x75 mm
Hoofdtelefoonaansluiting	0,6Watt
Aux-ingang	3,5mm dia
Line-uitgang	3,5mm dia
Antennesysteem	3,5mm dia
Aerial System	FM Draadantenne DAB Draadantenne
USB-poort	5V / 1A Max.
Bedrijfs-temperatuur-bereik	
	0°C tot +35°C
Informatie over stroomverbruik	
Stand-bymodus	Het apparaat heeft een stand-bymodus met een stroomverbruik van minder dan 0,8W.
AUX-modus	Als er in de AUX-modus geen signaalvoer is, is het stroomverbruik in de inactieve toestand na 15 minuten 0,8W.

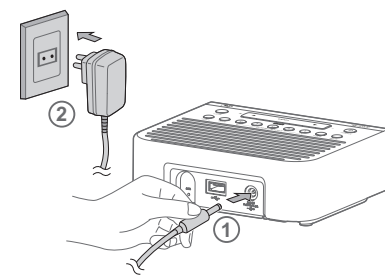
Sangean behoudt zich het recht voor de specificaties zonder voorafgaande kennisgeving te wijzigen.

Vorsichtsmaßnahmen

	Setzen Sie diesen Radiowecker niemals Wasser, Dampf oder Sand aus.
	Lassen Sie Ihren Radiowecker niemals an Orten, an denen es durch starke Hitze beschädigt werden können, wie z. B. in einem Wagen, der in der Sonne geparkt wurde (die Hitze kann sich im Wagen sammeln, selbst wenn die Außentemperaturen nicht besonders hoch erscheinen).
	Das Typenschild befindet sich auf der Unterseite des Geräts.
	Das Radio darf weder Tropf- noch Spritzwasser ausgesetzt werden. Stellen Sie keine mit Flüssigkeiten gefüllte Gegenstände, wie z. B. Vasen, auf das Radio.
	Es wird empfohlen das Gerät mit einem Mindestabstand von 10cm zu angrenzenden Objekten zu betreiben, um eine gute Belüftung zu gewährleisten.
	Die Belüftung des Geräts darf in keiner Weise eingeschränkt werden, indem Objekte wie Vorhänge, Zeitungen oder Tischtücher die Lüftungsöffnungen abdecken.
	Gegenstände mit offenen Flammen, wie z. B. Kerzen, dürfen niemals auf das Gerät gestellt werden.
	Es wird empfohlen das Gerät nicht bei Extremtemperaturen zu benutzen bzw. aufzubewahren. Vermeiden Sie den Betrieb in Autos, auf Fensterbänken, in direktem Sonnenlicht oder ähnlichen Umständen.

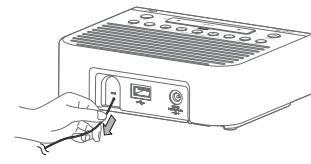
Netzadapter

Schließen Sie den mitgelieferten Netzadapter an die DC-Buchse an der Rückseite des Radioweckers und dann an eine herkömmliche Steckdose an.

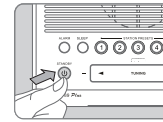


Radio hören

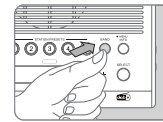
1. Wickeln Sie den Antennendraht an der Rückseite des Radioweckers vollständig ab.



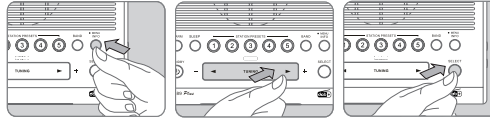
2. Schalten Sie das Radio mit der Ein- / Standby-Taste ein.



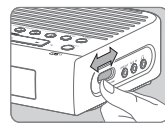
3. Wählen Sie dann mit der Frequenzband-Taste den gewünschten Betriebsmodus aus.



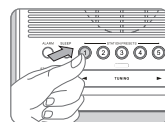
4. Halten Sie die Menü-Taste gedrückt, um das Menü des aktuellen Modus zu öffnen. Wählen Sie mit den Tuner-Tasten Aufwärts / Abwärts die gewünschte Option aus und bestätigen Sie mit der Auswahl-Taste. Mit der Info-Taste können Sie Informationen des aktuellen Senders anzeigen. Drücken Sie die Info-Taste, um durch die unterschiedlichen Optionen zu scrollen.



5. Stellen Sie die Lautstärke entsprechend ein.

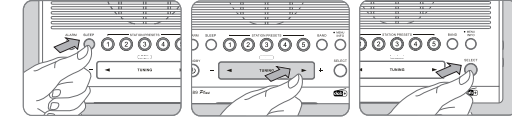


6. **Sender speichern:** Halten Sie die gewünschte Speichertaste (1-5) gedrückt, bis im Display z.B. die Anzeige „Preset 1 stored“ erscheint. Der aktuelle Sender wurde dann auf dem Speicherplatz der gedrückten Taste gespeichert.

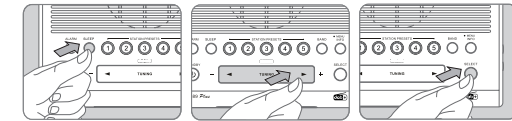


Sender aufrufen: Drücken Sie die gewünschte Speichertaste. Der Radiowecker schaltet den auf diesem Speicherplatz hinterlegten Sender ein.

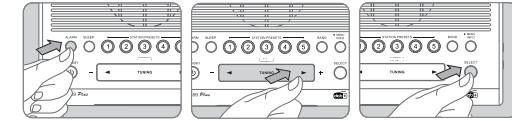
7. Drücken Sie die Sleep-Taste, um das Einstellungs-menü für den Sleep-Timer zu öffnen. Mit den Tuner-Tasten Aufwärts / Abwärts stellen Sie die gewünschte Dauer des Sleep-Timers ein.



8. Halten Sie die Sleep-Taste gedrückt, um das Einstellungs-menü für den Schläfchen-Timer zu öffnen. Verwenden Sie dann die Tuner-Tasten Aufwärts / Abwärts oder drücken Sie wiederholt die Sleep-Taste, um die Dauer entsprechend einzustellen. Drücken Sie die Auswahl-Taste zum Bestätigen.



9. Vergewissern Sie sich vor der Einstellung der Weckrufe, dass die Uhrzeit richtig eingestellt ist. Drücken Sie die Weckruf-Taste, um die Weckrufeinstellungen zu öffnen. Mit den Tuner-Tasten Aufwärts / Abwärts und der Auswahl-Taste wählen Sie den gewünschten Weckruf aus.



Technische Daten

Stromversorgungsanforderungen	
Netzstrom	AC 100-240 V 50/60 Hz DC 7,5V / 1,6A (AC / DC-Schaltadapter)
Frequenzbereich	
UKW	87,5-108 MHz
DAB	174,928-239,200 MHz
Schaltkreismerkmale	
Lautsprecher	1x75 mm
Ausgangsleistung	0,6Watt
Kopfhöreranschluss	3,5mm Ø
Aux-Eingang	3,5mm Ø
Line-Out-Anschluss	3,5mm Ø
Antennensystem	UKW-Wurfantenne DAB-Wurfantenne
USB-Anschluss	Max. 5V / 1A
Betriebstemperaturbereich	
	0°C bis +35°C
Informationen zum Stromverbrauch	
Standby-Modus	Das Gerät verfügt über einen Standby-Modus mit einem Stromverbrauch von weniger als 0,8W.
AUX-Modus	Im AUX-Modus beträgt der Stromverbrauch im Leerlauf nach 15 Minuten ohne Signalabgabe 0,8W.

Sangean behält sich das Recht vor, die technischen Daten ohne Vorankündigung zu ändern.