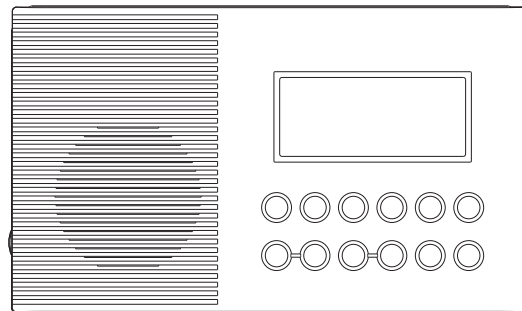


H201/H202

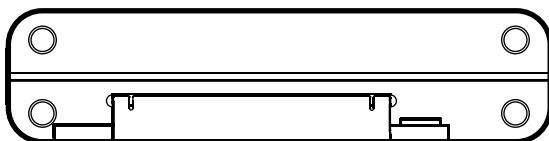
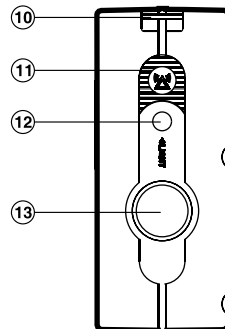
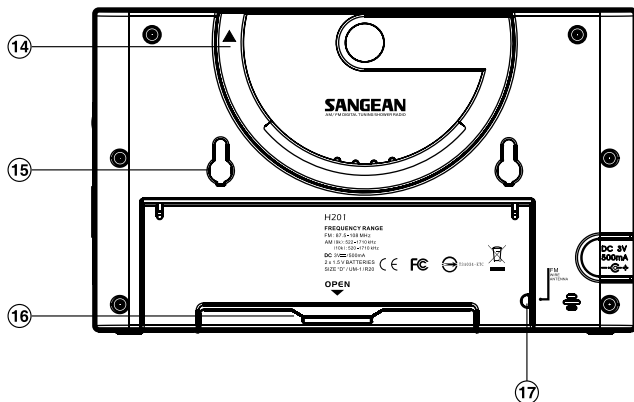
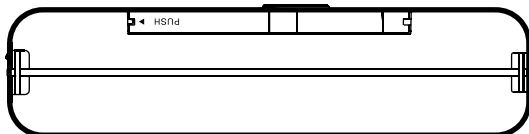
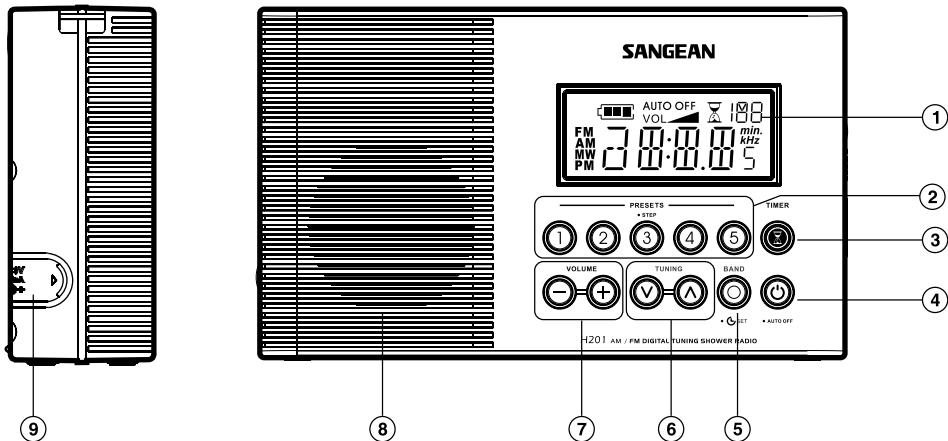


NL

Revision 1

Kenmerken

1. Ingebouwde AM/FM antenne voor goed ontvangst
2. 10 vooraf instelbare stations (5 voor elke golflengte)
3. Waterbestendig tot JIS7 standaard
4. Zoekt automatisch stations
5. Groot een makkelijk te lezen LCD scherm
6. Makkelijk te bevestigen steun en hanger
7. Batterij indicator
8. Klok
9. Regelbare slaaptimer
10. Regelbare korte timer
11. Nood LED verlichting (Lantaren)
12. Noodzoemer
13. Waterbestendige luidspreker van 4,5 cm



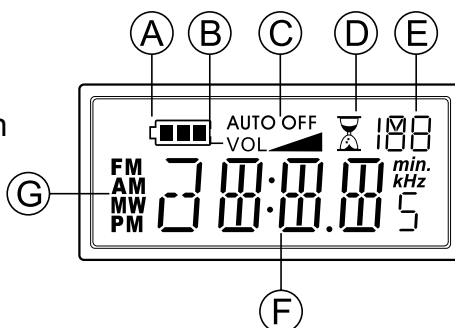
Bediening

- ① LCD Scherm
- ② Vooraf ingestelde stations (voorinstelling 3 is eveneens voor afstemmen per stap)
- ③ Doezeltimer (Korte timer)
- ④ Aan/uitknop
- ⑤ Bandbreedte en Tijd instelknop
- ⑥ Afstemmingsbediening
- ⑦ Geluidsstrekte Bediening
- ⑧ Luidspreker
- ⑨ DC Ingangopening
- ⑩ Ophangring
- ⑪ Noodzoemer
- ⑫ Lantarenknop
- ⑬ Lantaren
- ⑭ Multifunctioneel handvat
- ⑮ Steunhouder
- ⑯ Batterijdeksel
- ⑰ Compartiment van de FM draadantenne

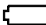
NL

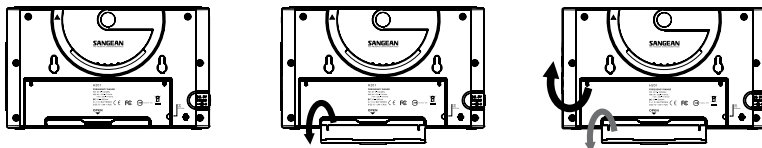
LCD Scherm

- Ⓐ Batterijstatus
- Ⓑ Geluidsstrekte niveau
- Ⓒ Automatische Uitstatus
- Ⓓ Korte timer instelling
- Ⓔ Geheugennummer en seconden
- Ⓕ Tijd en Frequentie
- Ⓖ Bandbreedte indicator



Installering batterijen

1. Positioneer de voorkant van de radio op een zacht oppervlak.
2. Verwijder het klemmetje zoals aangegeven en til het batterijdeksel op.
3. Steek er 2 x “D” maat/UM-1/LR20 batterijen in.
4. Plaats het batterijdeksel en het klemmetje terug.
5. Verminderd vermogen, vervorming, een “stotterend” geluid, zijn allemaal tekenen dat de batterijen misschien vervangen moeten worden. De batterijen moeten vervangen worden als de batterij indicator  knippert en de “E” op het scherm te zien is.
6. Het is aan te raden, als de radio voor een langere periode niet wordt gebruikt, om de batterijen uit de radio te halen.



De AC adapter gebruiken (niet meegeleverd)

1. Verwijder de rubberen bedekking van de DC opening aan de linker kant van uw radio.
2. Steek de stekker van de adapter in de DC opening.
3. Steek de adapter in het hoofdstopcontact. Als de adapter wordt gebruikt dan worden batterijen automatisch uitgeschakeld.


NL

De AC adapter zou uit het hoofdstopcontact en de radio moeten worden gehaald als hij niet in gebruik is.

Noot:

Voor de veiligheid, gebruik de AC adapter NIET in de badkamer. Gebruik daar alleen de batterijen.

De klok instellen

1. De klok zal beginnen te lopen als de batterijen geïnstalleerd zijn of als de radio aangesloten is op het hoofdstopcontact. Het scherm zal “ - : - - ” laten zien.
2. De tijd kan worden ingesteld als de radio is in- of uitgeschakeld.
3. Druk de Tijd instelknop  in en houd hem ongeveer 2 seconden vast totdat de urengetallen knipperen met een piep in het scherm.
4. Druk op de Omhoog/Omlaag Afstemknoppen om het gewenste uur in te stellen.
5. Druk op de Tijd instelknop en de minutengetallen zullen knipperen in het scherm.
6. Druk op de Omhoog/Omlaag Afstemknoppen om de gewenste minuten in te stellen.
7. Druk op de Tijd instelknop om de instelling te voltooien. De seconden zullen beginnen te tellen.

Uw radio gebruiken

Uw radio is uitgevoerd met drie afstemmethodes – Handmatig afstemmen, Zoekend afstemmen en Vooraf ingesteld geheugen afstemmen.

Handmatig afstemmen

1. Druk op Aan/uitknop om de radio aan te zetten.
2. Selecteer de gewenste golflengte door herhaaldelijk op de Bandbreedte knop te drukken. Trek voor de FM golflengte de draadantenne die in het batterijcompartiment zit uit en verleng deze om het beste ontvangst te krijgen. Draai voor de MW (AM) golflengte de radio om het beste ontvangst te krijgen.
3. Een druk op de Omhoog afstemknop of de Omlaag afstemknop zal de frequentie met de volgende verhoging veranderen:
FM: 100 of 200 kHz (USA versie)
50 of 100 kHz (standaard versie)
AM (MW): 9 of 10 kHz
4. Als het einde van de golflengte bereikt is zal de radio verder gaan met het afstemmen vanaf het begin van de golflengte.
5. Druk op de Geluidssterkte Omhoog/Omlaag knoppen tot het gewenste niveau.
6. Druk op de Aan/uitknop om uw radio uit te schakelen.
Het scherm zal “OFF” (uit) tonen.

Zoekend afstemmen

1. Druk op de Aan/uitknop om de radio aan te zetten.
2. Druk op de Bandbreedte knop om de gewenste golflengte te krijgen, verleng en positioneer dan de draadantenne (FM) of draai de radio (AM).
3. Druk de Omhoog of de Omlaag afstemknop langer dan 0,5 seconde ingedrukt om Zoekend af te stemmen.
4. De radio zal zoeken en automatisch stoppen als het een station vindt dat sterk genoeg is.
5. Als het einde van de golflengte bereikt is zal de radio verder gaan met het afstemmen vanaf het begin van de golflengte.
6. Druk op de Geluidssterkte Omhoog/Omlaag knoppen tot het gewenste niveau.
7. Druk op de Aan/uitknop om uw radio uit te schakelen. Het scherm zal "OFF" (uit) tonen.

Vooraf ingesteld geheugen afstemmen

Stations opslaan in vooraf ingesteld geheugen Er zijn 5 voorinstellingen voor elke golflengte.

1. Druk op de Aan/uitknop om de radio aan te zetten.
2. Stem het gewenste station op één van de hiervoor beschreven methodes af.
3. Druk de gewenste voorinstelling in en houd hem vast tot de radio piept (langer dan 2 seconden). Het nummer van de voorinstelling zal verschijnen met een M (geheugen) en het station zal worden opgeslagen onder de gekozen voorinstelling knop.
4. Herhaal de procedure voor de resterende voorinstellingen.
5. Stations opgeslagen in het vooraf ingestelde geheugen kunnen door het volgen van de procedure hierboven worden overschreven.

Vooraf ingestelde stations oproepen

1. Druk op de Aan/uitknop om de radio aan te zetten.
2. Selecteer de gewenste bandbreedte door op de Bandbreedte knop te drukken.
3. Druk kort op de gewenste Vooraf ingestelde knop, het vooraf ingestelde nummer en de frequentie van het station zullen in het scherm verschijnen.

NL

Softwareversie

De getoonde softwareversie kan niet worden veranderd en dient alleen ter informatie.

1. Schakel de radio uit.
2. Druk voor 2 seconden op de knop van voorkeurzender 3/step tot het nummer van de softwareversie (e.g. P01) wordt getoond op het display.

Instellen van de afstemstap




3. Nadat het instellen van het FM-bereik is voltooid, zal het display automatisch naar het instellen van de afstemstap gaan. Druk op Tuning up/down om de gewenste FM-afstemstap (50 kHz of 100 kHz) in te stellen en druk op de knop van voorkeurszender 3/step om de instelling te bevestigen.
4. Druk, na de bevestiging van de FM-afstemstap, op Tuning up/down om de gewenste AM-afstemstap te selecteren (9kHz of 10 kHz) en druk daarna op de knop van voorkeurszender 3/step om de instelling te bevestigen.

Slaapfunctie – Automatisch uit

De slaaptimer zal automatisch uw radio uitschakelen nadat een vooraf ingestelde tijd verstreken is.


1. Druk de Aan/uitknop in en houd hem vast. Het scherm zal door de beschikbare slaaptijden circuleren, in de volgorde 50-40-30-20-10-60-50..... Laat de knop los als de gewenste slaaptijd in het scherm verschijnt. In het scherm zal “AUTO OFF” (automatisch uit) verschijnen en de radio zal het laatst geselecteerde station spelen.
2. Druk op de Aan/uitknop om de slaapfunctie te annuleren. De “AUTO OFF” zal verdwijnen en de radio zal uitschakelen.

Tukje timer (Korte timer)

U kan de Tukje timer (korte timer) instellen als de radio aan of uit is. Druk op de Tukje timerknop , op het scherm zal  verschijnen en de resterende tukje timer tijd zal knipperen. Druk op de Omhoog/Omlaag afstemknop om de gewenste tukje timer tijd te selecteren. Druk nogmaals op de Tukje timerknop om de instelling te voltooien. De Tukje timer zal per seconde gaan tellen. Het scherm zal  en de resterende tukje timertijd laten zien (als de radio uit is).

NL

De zoemer zal 3 minuten een geluid laten horen als de tijdsperiode die u heeft ingesteld bereikt is. Druk op de Aan/uitknop om de zoemer uit te zetten.

Druk, om de Tukje timer uit te zetten voordat de tijd om is, eenvoudig op de Tukje timerknop en laat hem weer los.  zal van het scherm verdwijnen.

U kan de tukje timertijd ook opslaan in het geheugen door lang op de Vooraf instelknop 1-5 te drukken voor de timertijd die u wenst (dezelfde procedure dan dat u een station opslaat) en het op te roepen op het moment dat u het nodig heeft. U kan bijvoorbeeld in voorinstelling 1 een 10 minuten timer opslaan en in voorinstelling 2 een 20 minuten timer. Elke volgende keer dat u een korte timertijd nodig heeft drukt u kort op de timerknop en dan op voorinstelling 1 om een 10 minuten timer te krijgen, op voorinstelling 2 om een 20 minuten timer te krijgen en zo verder.

Fabrieksreset


Als u uw radio volledig wilt resetten naar de originele staat, dan kunt u dit doen door de volgende procedure te volgen. Door een fabrieksreset uit te voeren, zullen alle door de gebruiker ingevoerde instellingen worden gewist.

Houd de knop van voorkeurszender 5 en de Band-knop samen ingedrukt tot 'dEF' wordt getoond op het display en een pieptoon klinkt. De fabrieksreset is nu voltooid.


Schermbachtergrondverlichting

De scherm achtergrondverlichting zal voor ongeveer 15 seconden worden aangeschakeld als er op een knop is gedrukt.

Noodzoemer

Druk, om de Noodzoemer te activeren, op de Noodzoemer knop en laat hem los. Druk nogmaals op de knop  en laat hem weer los om de zoemer uit te schakelen.

Lantaren

Druk op de Lantarenknop  en laat hem weer los om de lantaren aan te zetten.

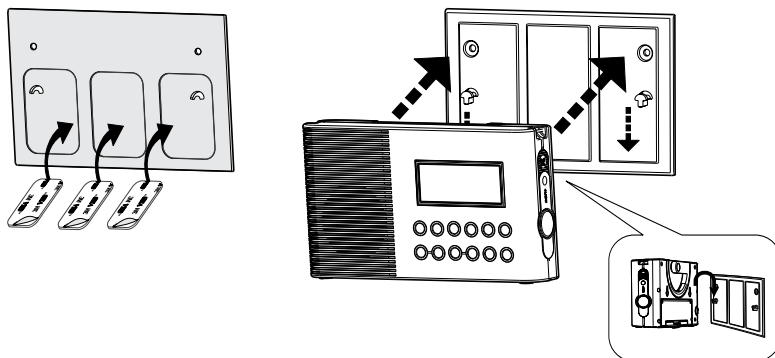
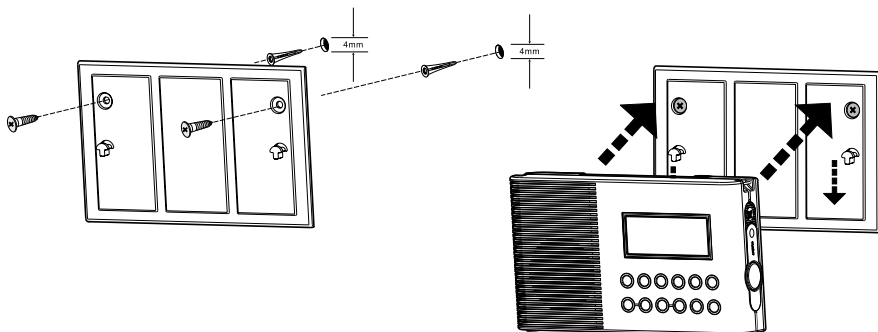
Noot:

De lantaren zal niet automatisch uitgaan. Druk nogmaals op de Lantarenknop om de lantaren uit te zetten.

Steun

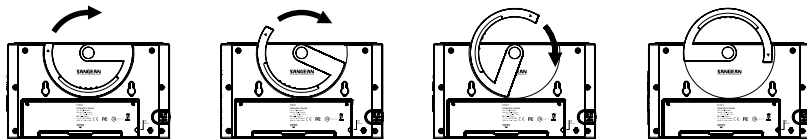
U zou de meegeleverde steun aan de muur kunnen bevestigen m.b.v. het dubbelzijdig plakband aan de achterkant om de radio op te hangen.

NL



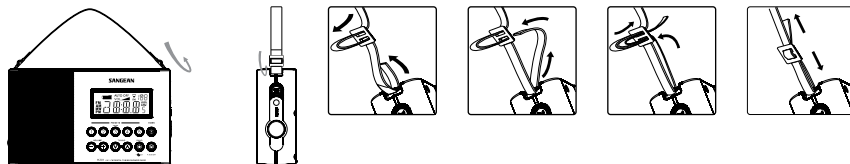
Multifunctioneel handvat

U zou m.b.v. het multifunctionele handvat de radio op kunnen hangen of kunnen dragen als hij niet in de badkamer wordt gebruikt.



Draagriem

U zou m.b.v. de draagriem de radio op kunnen hangen of kunnen dragen als hij niet in de badkamer wordt gebruikt.



Specificaties

Vermogenvereisten

Hoofd via AC adapter (niet meegeleverd)

AC 230 V, 50 Hz of AC 120 V, 60 Hz ~ alleen/DC 3 V 500 mA

Batterijen: 2 x UM1 (D maat, LR20)

NL

Levensduur batterij:

Ongeveer 120 luister uren bij 4 uur per dag op een normale geluidssterkte met gebruik van alkaline batterijen.

Frequentie:

FM 87.50 – 108 MHz

AM (MW) 522 – 1710 kHz of 520 – 1710 kHz

Circuit kenmerken

Luidspreker: 4,5 cm, 8 ohm volledig bereik, waterbestendig

Vermogen uitvoer: 500 mW

Antennesysteem:

FM Draadantenne

AM (MW) Staafantenne van Ferriet kern



Indien u zich in de toekomst van dit toestel wenst te ontdoen, let er dan op dat elektrisch afvalmateriaal niet met het huishoudelijk afval mag worden verwijderd. Breng het toestel naar een kringloopwinkel of andere voorziening voor recycling. Neem contact op met uw plaatselijke autoriteit of winkelier indien u meer informatie wenst over recycling. (Richtlijn voor Afval van Elektrische en Elektronische Apparaten, AEEA).