

# SANGEAN

## REVERY R4 (WFS-58)

Internet Radio / DAB+ / FM RDS / Ricevitore digitale Bluetooth



### I Guida rapida

Per una panoramica completa delle funzioni della WFS-58 scan si prega di utilizzare il codice QR. In alternativa, potete anche scaricare le istruzioni per l'uso dal nostro sito web.



<http://www.sangean.com>



3A87c01100010

## 01

### Avvertimenti

1. Non lasciare che la radio venga esposta all'acqua, al vapore o alla sabbia. 
2. Non lasciate la radio dove un calore eccessivo potrebbe causare danni.
3. La radio non deve essere esposta a gocce o schizzi e nessun oggetto pieno di liquidi, come i vasi, deve essere posizionato su di essa.
4. Si raccomanda di utilizzare il dispositivo in modo che ci sia una distanza minima (10 cm raccomandati) dagli oggetti adiacenti per garantire una buona ventilazione.
5. La ventilazione del prodotto non deve essere limitata coprendolo con oggetti come giornali, tovaglie, tende ecc.
6. Nessuna fonte di fiamme libere, come candele accese, deve essere posta sul prodotto.
7. Si raccomanda di evitare di usare o conservare il prodotto a temperature estreme. Evitare di lasciare l'unità in auto, sui davanzali delle finestre, alla luce diretta del sole, ecc.
8. La radio deve essere usata in un clima moderato.
9. L'apparecchio non deve essere esposto a gocce o spruzzi e nessun oggetto pieno di liquidi, come i vasi, deve essere posto sull'apparecchio.
10. Le batterie non devono essere esposte a calore eccessivo come il sole, il fuoco o simili.
11. La spina di rete o un accoppiatore di apparecchi è usato come dispositivo di scollegamento, il dispositivo di scollegamento deve rimanere facilmente accessibile.
12. Per prevenire possibili danni all'udito, non ascoltare ad alto volume per lunghi periodi. 
13. Bisogna prestare attenzione agli aspetti ambientali dello smaltimento delle batterie.
14. Lo smaltimento di una batteria nel fuoco o in un forno caldo, o la frantumazione o il taglio meccanico di una batteria può provocare un'esplosione.
15. Lasciare una batteria in un ambiente circostante a temperatura estremamente elevata può provocare un'esplosione o la fuoriuscita di liquido o gas infiammabile.
16. Una batteria sottoposta a una pressione d'aria estremamente bassa può provocare un'esplosione o la fuoriuscita di liquido o gas infiammabile.

## 02

### Prima di poter utilizzare la radio su internet, è necessario avere quanto segue

- Una connessione internet a banda larga (non necessaria per DAB, FM, Bluetooth, Aux in).
- Un modem o router wireless (Wi-Fi) collegato a internet a banda larga.
- La tua chiave WEP / WPA o la password per accedere alla propria rete wireless, se necessario.

### Raccomandiamo anche quanto segue

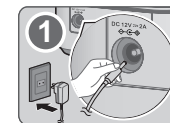
Scaricare e installare l'applicazione gratuita UNDOK™ App dall'Apple Store iTunes App o da Android Google Play per controllare il dispositivo.



### Collegare la radio alla rete del computer

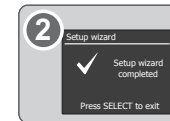
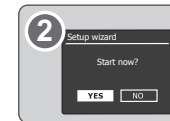
#### 1. Accendere la radio.

Quando si applica l'alimentazione, il display della radio si accende e mostra "SANGEAN".



#### 2. Passare attraverso l'impostazione sullo schermo.

Per completare il processo di configurazione, assicurarsi che il router sia acceso e che abbia una connessione internet.



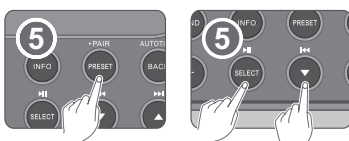
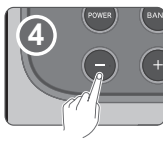
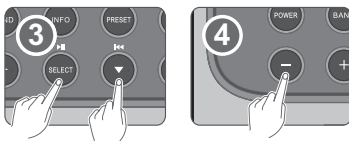
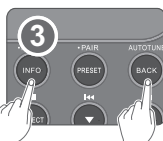
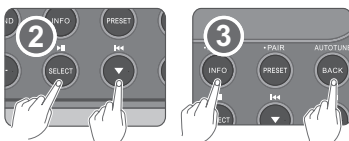
## 03

### Ascoltare la radio

#### ▲ NOTA

Tutte le funzioni possono essere controllate tramite l'App UNDOK.

1. Premere il pulsante On / Standby per accendere la radio.
2. Premere il pulsante Band e poi usare i pulsanti Menu Up o Down e Select per selezionare la modalità operativa desiderata.
3. Tenere premuto il pulsante Menu per accedere al sistema di menu di ogni modalità. Evidenziare la voce del menu usando i pulsanti Menu Up o Down. Premere il pulsante Select per selezionare quella voce. Il pulsante Info permette anche di visualizzare le informazioni relative alla stazione radio o al file musicale in riproduzione. Premere il pulsante Info per scorrere le diverse opzioni. Premendo il pulsante back si torna a un menu di livello superiore.
4. Pressor  $\ominus$  per  $\oplus$  regolare il livello del suono come desiderato.
5. **Memorizzazione di un preset:** Tenere premuto il pulsante Preset per accedere al menu 'Save to Preset'. Premere i pulsanti Menu Up o Down per selezionare il numero di preset desiderato. Premere il pulsante Select per salvare il preset.  
**Richiamare un preset:** Premere il pulsante Preset per visualizzare il menu 'Recall from Preset'. Premere i pulsanti Menu Up o Down per selezionare la stazione preselezionata desiderata e premere il pulsante Select.



## 04

### Specifiche

#### Requisiti di alimentazione

Alimentazione di rete	AC IN 100-240 V / 50/60 Hz / 0.68A, USCITA DC 12V / 2A (adattatore di commutazione)
Batterie	6 x UM-3 (formato AA, LR6) batteria alcalina o Ni-MH

#### Connettività

WiFi	802.11 b, g, n, a supportati con crittografia WEP e WPA / WPA2. Compatibile con le bande WiFi 2.4GHz e 5GHz. WiFi: 2412~2472MHz, EIRP=15.44dBm 5180MHz~5240MHz, EIRP=16.78dBm Le operazioni nella banda 5.15-5.35GHz sono limitate all'uso interno.
------	--

#### Bluetooth

Standard Bluetooth	A2DP, AVRCP
Codec Bluetooth supportati	aptX, SBC e AAC
Frequenza e potenza massima trasmessa	2402MHz~2480MHz: 3.42dBm (bluetooth EDR)

#### Copertura di frequenza

FM	87.5-108 MHz
DAB	174.928-239.200 MHz

#### Caratteristiche del circuito

Uscita cuffie	3,5mm di diametro, stereo
---------------	---------------------------

## 05

Ingresso ausiliario	3,5mm di diametro, stereo
Sistema aereo	WiFi Antenna incorporata
	DAB / FM Antenna telescopica
Intervallo di temperatura operativa	da 0°C a + 35°C

L'azienda si riserva il diritto di modificare le specifiche senza preavviso.



Se in qualsiasi momento in futuro si dovesse avere la necessità di smaltire questo prodotto, si prega di notare che: i prodotti elettrici non devono essere smaltiti con i rifiuti domestici. Si prega di riciclare nelle apposite strutture. Verificate presso le autorità locali o con il rivenditore consigli sul riciclaggio. (Direttiva sui rifiuti di apparecchiature elettriche ed elettroniche)